



RÉPUBLIQUE
FRANÇAISE

*Liberté
Égalité
Fraternité*

TOULOUSE
INP

AGR 
TOULOUSE



Le terreau des ingénieurs agro

POUR L'AGRICULTURE, L'ALIMENTATION,
L'ENVIRONNEMENT ET L'ŒNOLOGIE

École Nationale Supérieure Agronomique de Toulouse
agrotoulouse.fr

ÉCOLE FONDATRICE DE TOULOUSE INP

LES ATOUTS D'UN GRAND RÉSEAU

L'AgroToulouse fait partie de l'Institut National Polytechnique de Toulouse (Toulouse INP), qui regroupe 6 grandes écoles dont 3 écoles internes et forme près de 6700 étudiants. Agronomie, chimie, matériaux, procédés, génie industriel, électronique, hydraulique, informatique, télécommunications, mécanique, environnement, météorologie et climat... sont autant de domaines dans lesquels Toulouse INP dispense des formations d'excellence reconnues aux niveaux national et international. Son offre de formation comporte des diplômes d'ingénieurs mais aussi des masters, des mastères, des doctorats et des diplômes d'établissement, ainsi qu'un cycle préparatoire.

TOULOUSE
INP

LA PRÉPA DES INP

Un autre style de Prépa

GRUPE
INP La Prépa
Toulouse

CONCOURS COMMUN INP

Concours Commun d'accès
aux Grandes Écoles d'ingénieur

CONCOURS
COMMUN
INP

3 ÉCOLES FONDATRICES

AGROTOULOUSE

École nationale supérieure agronomique de
Toulouse : agronomie, agroalimentaire,
environnement, management, développement durable



ENSEEIH

École nationale supérieure d'électrotechnique,
d'électronique, d'informatique, d'hydraulique et des
télécommunications : énergie, numérique et environnement



ENSIACET

École de la transformation de la matière et de
l'énergie : chimie, matériaux, génie chimique,
génie des procédés et génie industriel



1 INSTITUT

IPST-CNAM

Institut de la Promotion Supérieure du Travail -
Conservatoire National des Arts et Métiers : Formations à la
carte, formations express, formations en ligne, alternance, VAE



3 ÉCOLES ASSOCIÉES

PURPAN

École d'ingénieurs de Purpan :
sciences du vivant, agriculture,
agroalimentaire, marketing et management



ENIT

École nationale d'ingénieurs de Tarbes :
Ingénieurs généralistes à dominante génie
mécanique et génie industriel



ENM

École nationale de la météorologie :
météorologie et climat



INP-AGROTOULOUSE

Établissement public à caractère scientifique, culturel et professionnel sous tutelle
du Ministère de l'Enseignement supérieur et de la Recherche.



Pascal LAFFAILLE
Professeur des universités

LE MOT DU DIRECTEUR

« Depuis plus d'un siècle, l'AgroToulouse, située au cœur de l'Agrobiopôle toulousain, est un acteur majeur de la formation et de la recherche en liens étroits avec les professionnels du vivant. L'école a pour ambition de former des futurs experts dans les domaines de l'agronomie, de l'alimentation, de l'environnement et de l'œnologie, en plaçant les compétences professionnelles et des mises en situation concrètes au cœur du projet pédagogique. L'école forme ainsi des professionnels humainement responsables, capables d'agir sur des systèmes complexes, en adéquation avec l'environnement socio-économique et attachés à des perspectives de développement durable. L'école se veut un terreau fertile dans la formation et dans sa prise en compte des enjeux environnementaux et sociétaux, et promeut un engagement au quotidien qui permet l'épanouissement de chacun dans sa formation et dans son projet de vie. »



3 MISSIONS DE L'AGROTOULOUSE



FORMATION

Ingénieurs agronomes, masters, œnologues
et docteurs aptes à répondre aux **enjeux agronomiques
et environnementaux**.



RECHERCHE

6 laboratoires de recherche de renommée internationale,
associés à l'INRAE ou au CNRS, en agronomie, agroécologie,
environnement et biotechnologies.



TRANSFERT D'INNOVATION

Partenariat avec de nombreux organismes
publics et privés à travers le monde : **entreprises,
pôles de compétitivité, chaires et instituts technologiques...**



LES PLUS DE L'AGROTOULOUSE

- L'AgroToulouse est la première école agronomique certifiée **ISO 14001** pour son engagement environnemental, et son restaurant universitaire est le premier à s'être engagé dans la démarche Mon Restau Responsable.
- Une formation de scientifiques et managers via un parcours à la carte et une approche par compétences.
- L'AgroToulouse est membre de l'Alliance Agreenium, Toulouse Tech Grandes Écoles et l'Agrobiopôle.

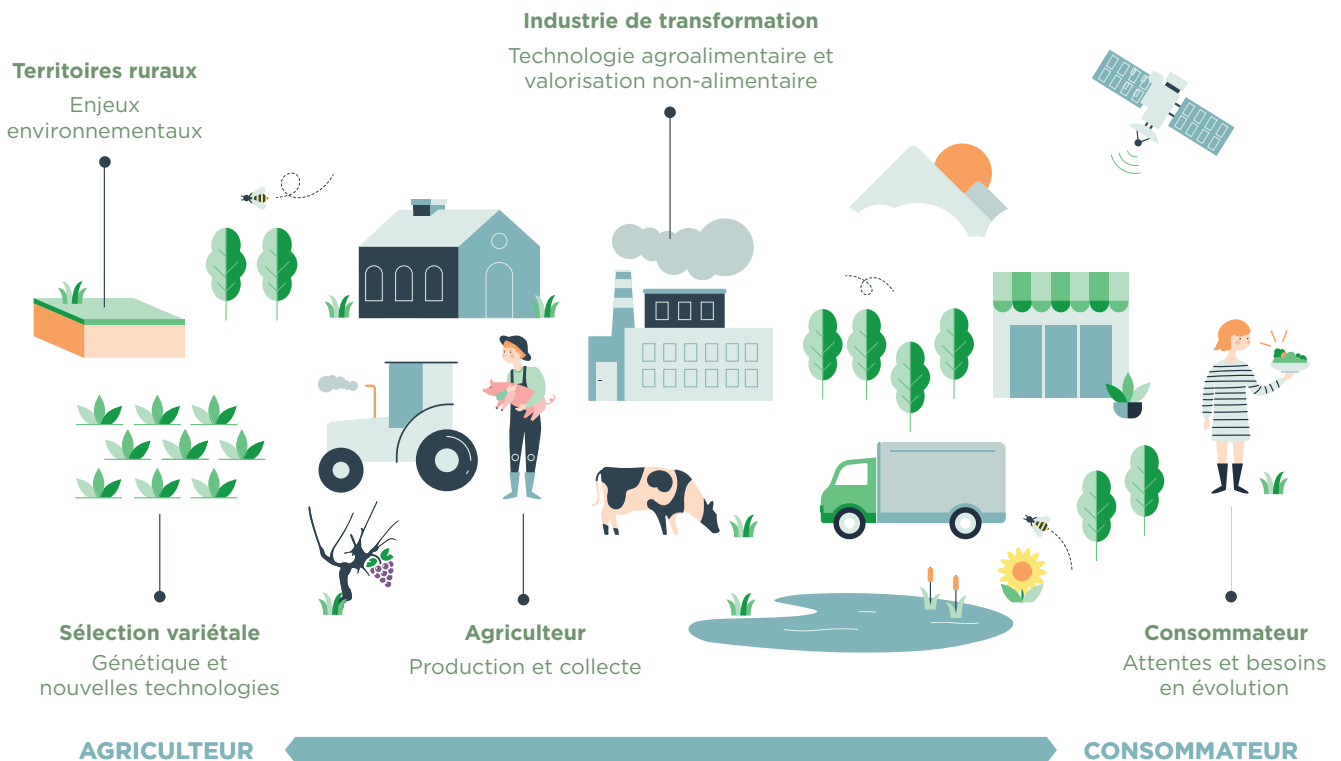


UNE FORMATION GÉNÉRALISTE DE HAUT NIVEAU

Sous statut étudiant ou apprenti, l'AgroToulouse forme des ingénieurs du vivant capables d'appréhender l'ensemble des activités de l'approvisionnement en matières premières agricoles jusqu'aux besoins des consommateurs, en passant par la transformation des produits agricoles, la logistique, le traitement des déchets et plus globalement la gestion de l'environnement et le développement durable.



DE LA FOURCHE À LA FOURCHETTE



DES COMPÉTENCES RÉPONDANT AUX ENJEUX SOCIÉTAUX ACTUELS ET À VENIR

QUATRE COMPÉTENCES D'ORDRE SCIENTIFIQUE

- Diagnostiquer une situation
- Concevoir une solution
- Produire un bien ou un service
- Valider un processus, un produit, une organisation

TROIS COMPÉTENCES D'ORDRE MANAGERIAL

- Gérer des projets complexes
- Communiquer
- Conseiller



DES ENSEIGNEMENTS QUI FOURNISSENT LES RESSOURCES NÉCESSAIRES À LA BONNE RÉALISATION DE PROJETS INTERDISCIPLINAIRES INSPIRÉS DE SITUATIONS RÉELLES

- Sciences agronomiques et environnementales
- Sciences économiques, sociales et de gestion
- Sciences de l'ingénieur et du numérique
- Sciences agroalimentaires

UN PARCOURS MODULABLE POUR DES PROFILS UNIQUES

CURSUS SUR TROIS ANS

TÉMOIGNAGE

« J'ai intégré l'AgroToulouse pour son parcours commun en première année qui m'a permis de poursuivre ma réflexion autour de mon projet professionnel, ainsi que pour sa grande diversité de spécialisations de dernière année. La formation par projets a également été un critère de choix pour moi, comme par exemple la fabrication de son propre vin. »

Madeline Guéné, promo 2023



1^{ère} année



Parcours commun

2^{ème} année

Parcours
thématiques
au choix

permettant d'approfondir
la découverte des
secteurs d'emploi



3^{ème} année

Spécialisation

Large choix
permettant de s'orienter
vers un grand domaine
de l'agronomie,
l'agroalimentaire ou
l'environnement



POUR L'ÉTUDIANT

Stage en exploitation
agricole

3 x 2 semaines



Stage d'immersion
professionnelle

2-3 mois



Possibilité d'une césure

pour découvrir le monde
et perfectionner son projet professionnel



Projet
de fin d'études

6 mois



Possibilité de suivre
la formation en alternance



Mobilité internationale obligatoire de 18 semaines minimum

Parcours aménagés : sportifs et artistes de haut niveau, étudiants entrepreneurs, étudiants engagés



POUR L'APPRENTI

Mobilité internationale obligatoire de 8 semaines minimum

1/3 de temps à l'AgroToulouse
2/3 de temps dans la structure d'accueil



LE STATUT APPRENTI C'EST QUOI ?

- **Un statut de salarié** avec un contrat de 3 ans (53 à 100% du SMIC), un salaire déterminé en % du SMIC et progressif selon l'âge et l'année d'exécution du contrat.
- **Pas de frais d'inscription** pour l'apprenti et frais de formation pris en charge par la **structure d'accueil**.
- **Un double tutorat** pendant 3 ans : un maître d'apprentissage et un enseignant de l'AgroToulouse.

TÉMOIGNAGE

« J'ai toujours été intéressée par l'environnement et la biodiversité, alors après un BTS agricole, j'ai saisi l'opportunité de passer les concours pour les écoles d'ingénieur agronome. Passer par la voie de l'alternance me permet de découvrir progressivement le monde professionnel et de mettre en pratique mes connaissances théoriques apprises à l'école. »

Léa Lavergne, promo 2023



LES SPÉCIALISATIONS DE TROISIÈME ANNÉE



AGRONOMIE

AGROBIOSCIENCES VÉGÉTALES

ALT

Analyser des situations complexes et apporter des solutions à des questions d'amélioration, de protection et de production des plantes.

- Recherche et développement dans le domaine végétal
- Innovation en amélioration et production végétale
- Développement et conseil en production végétale
- Sélection végétale
- Essais expérimentaux
- Protection des cultures
- Produits phytosanitaires, lutte raisonnée, lutte biologique et protection intégrée

SYSTÈMES ET PRODUITS D'ÉLEVAGE

ALT

Proposer des systèmes de production durables et innovants, gérer la qualité des produits de l'élevage, maîtriser les différentes techniques de traitement des effluents, comprendre et analyser les procédés de fabrication à différentes échelles d'une entreprise.

- Conseil en élevage et sélection génétique
- Alimentation et bien-être animal
- Durabilité des systèmes d'élevage
- Analyse technico-économique
- Filière - transformation et négoce
- Gestion de production

AGROÉCOLOGIE : DU SYSTÈME DE PRODUCTION AU TERRITOIRE

ALT

Accompagner la nécessaire transition agroécologique des systèmes agricoles et alimentaires. Proposer des méthodes et connaissances interdisciplinaires et multi-échelles, adaptées aux divers systèmes et acteurs des territoires.

- Fondamentaux agronomiques, gestion agroécologique et diagnostic de durabilité des systèmes de production
- Conception-évaluation de systèmes innovants à hauts services écosystémiques
- Ingénierie de projet et ingénierie partenariale & participative pour le développement territorial



Spécialisations accessibles aux apprentis ou en contrat de professionnalisation



Chaque spécialisation, réalisée en dernière année de formation, permet d'acquérir des compétences spécifiques.



AGROMANAGEMENT

ACT' : AGIR DANS LES ORGANISATIONS EN TRANSITION

ALT

Concevoir des réponses managériales adaptées aux évolutions des systèmes agricoles, agroalimentaires et agro-industriels.

- Organisation et management
- Transition
- Innovation et marketing
- Filières et territoires
- Entrepreneurat
- Économie sociale et solidaire

BIOLOGIE COMPUTATIONNELLE

BIOLOGIE COMPUTATIONNELLE APPLIQUÉE AUX BIOTECHNOLOGIES

ALT

Maîtriser les outils numériques d'analyse et d'intégration des données massives issues des biotechnologies pour les besoins des entreprises et des laboratoires de recherche.

- Intégration de données massives
- Bio-informatique
- Outils numériques d'analyses
- Biotechnologies



ENVIRONNEMENT

INGÉNIERIE DES DÉVELOPPEMENTS DURABLES

Agir selon les contextes naturels et anthropiques, concevoir et piloter des projets mêlant économie, environnement, social et éthique dans une perspective de développement durable.

- Ingénierie écologique
- Interdisciplinarité
- Développement durable
- Éthique et médiation



AGROGÉOMATIQUE

ALT

Être capable d'acquérir et de traiter des données spatiales numériques pour répondre aux enjeux environnementaux de demain et agir pour une agriculture plus durable.

- Système d'Information Géographique
- Télédétection aérospatiale
- Cartographie et Webmapping
- Programmation informatique
- Analyse spatio-temporelle et modélisation
- Aménagement du territoire et environnement
- Sciences des données

GÉNIE DE L'ENVIRONNEMENT ET ÉCONOMIE CIRCULAIRE

ALT

Appréhender les questions des ressources et leurs usages d'une manière globale, en lien avec les problématiques environnementales d'aujourd'hui et de demain.

- Traitement et valorisation des déchets
- Économie circulaire
- Détoxification des sols pollués
- Management environnemental et territorial
- Gestion des risques
- Traitement des eaux potables et usées
- Hydraulique et aménagement des hydrosystèmes
- Modélisation
- Développement durable, éco-conception, industrie carbone renouvelable

QUALITÉ DE L'ENVIRONNEMENT, GESTION DES RESSOURCES

ALT

Être capable de mettre en place une gestion intégrée de l'environnement, de résoudre les enjeux de développement durable en lien avec l'anthropisation des milieux et finalement d'accompagner les mutations.

- Accompagnement à la transition agro-environnementale des territoires (dynamiques des socio-écosystèmes, enjeux environnementaux et réglementation)
- Gestion intégrée des bassins versants
- Plans de gestion écologiques et solutions fondées sur la nature
- Évaluation des risques et réhabilitation de sites pollués
- Systèmes de management environnemental (ISO 14001)
- Traitement et valorisation des déchets, économie circulaire

ALIMENTATION

INGÉNIERIE AGROALIMENTAIRE

ALT

Être au service de l'agroalimentaire pour l'alimentation de demain, en réponse à la demande des consommateurs, dans le respect de la qualité des produits, en lien avec des procédés innovants et respectueux de l'environnement.

- Recherche et développement
- Technologies alimentaires
- Marketing
- Sécurité de l'aliment
- Génie industriel
- Management de la qualité
- Management des opérations



LES PLUS DE L'AGROTOULOUSE

Grâce aux partenariats inter-écoles de l'AgroToulouse au sein du groupe INP, du site toulousain et avec les autres écoles d'agronomie, l'élève ingénieur peut élargir ses choix à d'autres champs de spécialisations, par exemple :

- Chimie verte et biosourcée (ENSIACET), Procédé pour la chimie fine et les bio industries (ENSIACET), Eco-énergie (ENSEEIH - ENSIACET), Génie biochimique (INSA Toulouse), Bio-santé-ingénierie (IMT Mines Albi)...
- Spécialisations des autres écoles d'agronomie : Institut Agro Rennes-Angers, AgroParisTech, ENSAIA, Institut Agro Montpellier, Institut Agro Dijon, et bien d'autres...

PLUS DE 250 MÉTIERS À LA SORTIE DE L'ÉCOLE

DES CHIFFRES CLÉS

66 %

des emplois des diplômés sont en rapport avec l'environnement

67 %

des diplômés 2023 sont en activité dans les 6 mois après l'obtention du diplôme

dont 11 %

en doctorat

DE NOMBREUX SECTEURS D'EMPLOI EN FRANCE ET À L'INTERNATIONAL

- **Agriculture** : conseiller en élevage, ingénieur production de semences, ingénieur expérimentation, assistant chef de marché en coopérative...
- **Environnement** : chargé d'étude environnement, ingénieur tri-valorisation, animateur économie circulaire, médiateur scientifique...
- **Industries agroalimentaires** : responsable production, chef de produit, ingénieur R&D, ingénieur qualité produit, chef de projet supply chain...
- **Secteur public** : ingénieur d'études INRAE, chargé de mission administration d'Etat ou territoriale, chargé de mission économie solidaire et sociale, ingénieur eau, enseignant...
- **Services** : consultant fonctionnel, auditeur financier, chargé de clientèle en banque, journaliste...

30 600 €

Salaire brut moyen du premier emploi
(avec primes)

Source :
Enquête annuelle de la
Conférence des Grandes
Écoles 2024.



LES PLUS DE L'AGROTOULOUSE

Le Forum de l'AgroToulouse a lieu chaque année le dernier vendredi du mois de novembre. C'est le rendez-vous annuel des élèves avec plus de **200 professionnels et diplômés** présents pour échanger !



38% Agriculture, sylviculture, pêche	3% Industrie chimique
19% Industrie agroalimentaire	3% Autre
7% Administration d'Etat, collectivités territoriales, hospitalière	2% Industrie pharmaceutique
5% Énergie (production et distribution d'électricité, de gaz, de vapeur et d'air conditionné)	2% Activités financières et d'assurance
5% Enseignement - recherche	2% Recherche-développement scientifique
5% Commerce	1% Production et distribution d'eau, assainissement, gestion des déchets et dépollution
	1% Santé humaine et action sociale
	1% Industrie automobile, aéronautique, navale, ferroviaire



Ils ont choisi nos diplômés :
RAGT Semences, SUEZ, EDF, Chambres d'agriculture, Bonduelle, Syngenta, Crédit agricole, Mondelez France, Brioche Pasquier, Danone, Unilever, Parc Nationaux et Régionaux, Ernst & Young, INRAE, Arterris, Conservatoires d'espaces naturels...



LE RÉSEAU DES DIPLÔMÉS

Un réseau d'alumni composé de près de 5 000 ingénieurs agro actifs, accompagne les élèves dans leur insertion professionnelle.

LES **AGRO**
Toulouse **USAINS**



INTÉGRER L'AGROTOULOUSE : LES CONDITIONS D'ADMISSION SUR CONCOURS



UNE DIVERSITÉ DE VOIES D'ENTRÉE



Statut étudiant

Classe préparatoire BCPST
Concours CPGE BCPST **92**
places

Classe préparatoire Technologie et Biologie
Concours CPGE TB **8**
places

Licence
Concours Licence **20**
places

BTSA, BTS + une année préparatoire
Concours BTSA et BTS **8**
places

BUT
Concours BUT **10**
places

Admission sur titre*

Diplômes français
3
places

Diplômes étranger
15
places

La Prépa des INP
ACCÈS DIRECT sur classement **10**
places



Statut apprenti

BUT à orientation bio, BTSA,
BTS bio, licence professionnelle
Concours commun agronomique
voie apprentissage **36**
places



Diplôme d'ingénieur
sur 3 années (L3, M1, M2)
équivalent au grade
de Master



* accès possible en 1^{ère} ou 2^{ème} année



INP La Prépa

La Prépa des INP est une formation sur deux ans sur contrôle continu à l'issue de laquelle il est possible d'intégrer sans concours l'une des 40 écoles d'ingénieurs publiques du Groupe INP.

Implantée au cœur d'un environnement verdoyant sur le Campus Toulouse INP Labège, la Prépa des INP Toulouse accueillera à la rentrée 2025 120 étudiants de première année.



LES ENSEIGNEMENTS DE SPÉCIALITÉS DE TERMINALE

Dans le cadre de la réforme du Baccalauréat 2021, les recommandations concernant les Enseignements de Spécialités (ES) de Première et de Terminale à choisir pour intégrer l'AgroToulouse sont les suivants :

- Mathématiques
- Sciences et vie de la Terre (SVT)



COÛT DE LA FORMATION

Les frais à la charge de l'étudiant pour suivre la formation sont de :

- 601€ par an
- 0€ pour les boursiers



DES QUESTIONS ?

Plus d'informations sur les Concours A, B, C, C2 et apprentissage sur www.concours-agro-veto.net

Notre service scolarité est disponible, par téléphone au **05 34 32 39 83** et par mail à scolarite.ensat@ensat.fr et alternance@ensat.fr.

NOS AUTRES FORMATIONS



LE DIPLÔME NATIONAL D'ŒNOLOGUE ALT

Une formation à finalité professionnelle des cadres de la filière vitivinicole.

2 années d'enseignement théorique et pratique : cours complets et variés couvrant l'ensemble des compétences de la filière vitivinicole, travaux pratiques, visites d'entreprises.

Conditions d'admission : être titulaire d'un BAC+3, ou être titulaire d'une expérience professionnelle dans le domaine après une Validation des Acquis Professionnels, ou avoir validé l'année préparatoire du DNO après une Validation des Acquis Professionnels.

L'admission est prononcée après examen des dossiers de candidature.

Les deux années de formation doivent s'effectuer dans le cadre d'un contrat en alternance (contrat de professionnalisation ou contrat d'apprentissage).

Contact : dno@ensat.fr

En partenariat avec la Faculté des Sciences Pharmaceutiques de Toulouse et Toulouse INP-ENSIACET

MASTERS

- Mention Biologie végétale : Master 2 Biologie des Plantes et Microorganismes Associés (BPMA)
- Mention Biotechnologies : Master Mention Biotechnologies
- Mention Géomatique : Master Sciences Géomatiques en environnement et Aménagement (SIGMA)

Les deux années de formation du Master SIGMA peuvent s'effectuer dans le cadre d'un contrat en alternance (contrat de professionnalisation ou contrat d'apprentissage).

Ces masters sont accessibles en double diplôme pour les élèves ingénieurs désireux de poursuivre en doctorat.

En partenariat avec l'Université Toulouse II-Jean Jaurès et l'Université Toulouse III-Paul Sabatier

Toutes nos formations & modalités d'inscriptions : www.agrotoulouse.fr

MASTÈRE

- Mastère Spécialisé Eco-Ingénierie (MSEI) : concevoir et piloter des projets dans l'interdisciplinarité et dans la perspective du développement durable.

Ce mastère s'adresse aux personnes en activité professionnelle ou en recherche d'emploi.

En partenariat avec les autres écoles de Toulouse INP.

DOCTORAT

Durant trois ans, le doctorant est encadré par un directeur de thèse, rattaché à une école doctorale et travaille sur un sujet original. Il effectue sa formation au sein de l'un des **laboratoires de recherche de l'AgroToulouse** (Unités mixtes de Recherches avec l'INRAE, le CNRS et Universités).

En plus d'une formation scientifique de haut niveau, les écoles doctorales offrent des compléments de formation pour une ouverture sur l'entreprise et le monde économique.



UN ENVIRONNEMENT PROPICE À L'ÉPANOUISSEMENT DE CHACUN

UN CAMPUS MODERNE ET PROCHE DU CENTRE-VILLE TOULOUSAIN

- Un learning center
- Plusieurs salles de pédagogie active
- Des bâtiments accessibles aux personnes en situation de handicap
- Une maison des étudiants pour les associations et clubs de l'AgroToulouse
- Et aussi une résidence et un restaurant universitaire engagé dans la démarche Mon Restau Responsable

TOULOUSE, VILLE DYNAMIQUE

3ème
ville étudiante de France pour la formation, l'attractivité, l'emploi, le cadre de vie et la vie étudiante (L'Étudiant)

Un cadre unique entre mer et montagne

1ère
région agricole française en nombre d'établissements



LA COMMUNAUTÉ TOULOUSE INP

Les 6700 étudiants de Toulouse INP ont accès à :

- Plus de 140 associations et clubs étudiants (culturels, sportifs, humanitaires, scientifiques et artistiques...)
- Des événements étudiants exceptionnels tout au long de l'année (les INP'iades, les Interagros, les Impro'ccitanies, le Fest'INP...)



L'ENGAGEMENT ASSOCIATIF EST FORT CHEZ LES ÉLÈVES DE L'AGROTOULOUSE

Au sein de l'association GreenSAT, membre du RESES, les élèves portent des projets écologiques sur le campus comme le potager, la ReCyclerie ou des ateliers voués à encourager les membres de l'école à adopter une démarche toujours plus respectueuse de notre planète.



CHIFFRES CLÉS

- **850** étudiants (ingénieurs, masters, œnologues et docteurs)
- **10** spécialisations d'ingénieurs dont **9** accessibles en apprentissage ou en contrat de professionnalisation
- Plus de **380** collaborations avec des entreprises
- **1^{ère}** école d'agronomie certifiée **ISO 14001** pour sa démarche environnementale
- **70** partenariats internationaux avec des écoles ou universités, 7 doubles diplômes
- **3** spécialités de master
- **1** Diplôme National d'Œnologue
- **6** laboratoires de recherche associés à l'INRAE ou au CNRS

CONTACTEZ-NOUS

INP - AgroToulouse

École Nationale Supérieure Agronomique de Toulouse

Avenue de l'agrobiopole - 31320 AUZEVILLE-TOLOSANE

05 34 32 39 00

agrotoulouse.fr

communication@ensat.fr



JPO

Rendez-vous le **samedi 8 février 2025**
pour nos portes ouvertes !

Nous suivre :

